

ALPHA

Малые контроллеры

ALPHA 2

Контроллер с XL способностями



Скачайте бесплатную демо-версию среды программирования AL-PCS/WIN с сайта www.mitsubishi-automation.ru

MORE FLEXIBILITY 

IMPROVED COMMUNICATION 

INTELLIGENT DESIGN 

До 8 входов постоянного тока, которые можно сконфигурировать в качестве цифровых или аналоговых входов - большая гибкость без дополнительных модулей

Коммуникация с помощью GSM, SMS и Email поможет Вам в дистанционном техобслуживании системы

Опциональные адаптеры позволяют подключать датчики температуры типа Pt100 или термоэлементы типа К

Компактный, функциональный и легкий в использовании



Контроллеры ALPHA могут взять на себя многие задачи, например, управления орошением, обогревом и вентиляцией теплицы.

Контроллеры ALPHA образуют новый класс в автоматизации. Они заменяют отдельные компоненты (например, контакторы и реле времени) единственным, легко программируемым блоком.

Всё в одном

ALPHA 2 объединяет в одном корпусе все, что нужно пользователю. Например: блок питания, встроенные часы с календарем, обработку аналоговых и цифровых сигналов, большой дисплей с человеко-машинным интерфейсом (HMI), коммуникационные функции и возможности связи через AS-Interface. Фактически, этот контроллер можно непосредственно запрограммировать с помощью дисплея и клавиш.

■ Гибкое конфигурирование входов

До восьми входов могут по выбору обрабатывать аналоговые или цифровые сигналы. Таким образом, ALPHA 2 успешно выполняет задачи, при которых помимо состояния кнопок и бесконтактных выключателей должны также отслеживаться аналоговые данные, такие как высота (уровень) и температура.

■ Встроенный дисплей

Каждый базовый блок ALPHA 2 оснащен ясно читаемым жидкокристаллическим дисплеем с подсветкой, который можно использовать для программирования, наблюдения за выполнением программы или в качестве обычной текстовой панели на основе человеко-машинного интерфейса (HMI).

■ Непосредственное программирование

Предлагается наглядная и удобная среда программирования. Однако, запрограммировать можно и непосредственно, с помощью клавиш.

Таким образом, техобслуживание и программирование контроллера возможны и без специального программатора.

Гибкое программирование

Система команд ALPHA составлена с учетом мнений технических специалистов. Программирование осуществляется путем простого соединения функциональных блоков. В программе можно использовать до 200 функциональных блоков, причем каждая отдельная функция применяется сколько угодно часто. В распоряжении пользователя имеются функциональные блоки для следующих задач:

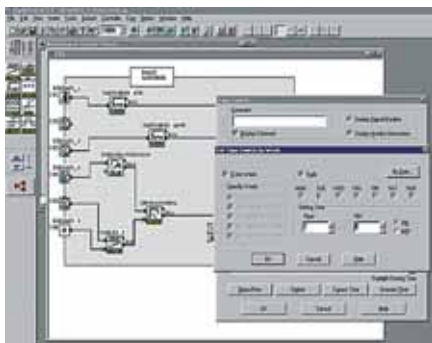


Подсвечиваемый ЖК-дисплей с наглядным отображением информации.

- простых и комплексных булевых выражений
- функций установки и сброса
- таймеров
- индикации сообщений
- обработки аналоговых величин; ПИД
- арифметических функций

Мощное программное обеспечение

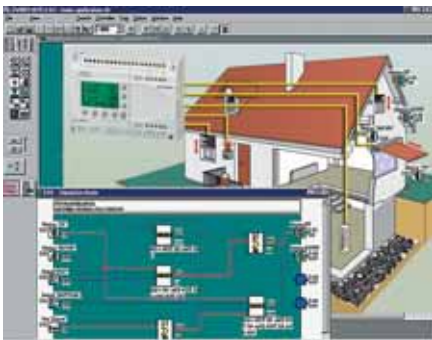
Все контроллеры ALPHA можно программировать с помощью мощного программного обеспечения на русском языке AL-PCS/WIN для Windows. Этим ПО очень просто пользоваться – оно не требует от пользователя никаких предварительных знаний.



Программирование сводится к простому проведению линий.

Программирование сводится к графическому соединению функциональных блоков.

Кроме того, с помощью этого же программного обеспечения можно имитировать работу программы и тем самым проверять ее функционирование.



Симуляция и использование "System Sketch" помогают избежать ошибок при проектировании.

Кроме того, программа AL-PCS/WIN имеет функцию "System Sketch" (эскиз системы), с помощью которой можно реализовать простую визуализацию процесса.

Широкий спектр опций

Благодаря широкой палитре принадлежностей (например, цифровых и аналоговых расширительных модулей, адаптеров для преобразования температуры), контроллеры ALPHA можно оптимизировать для любого применения.

Гибкая коммуникация

Важной особенностью контроллеров ALPHA 2 являются расширенные возможности коммуникации. Контроллеры подключаются в качестве подчиненного (slave) устройства к сети на AS-Interface, для удаленного интеллектуального управления.



ALPHA 2 имеют широкие возможности коммуникации

Для применения в труднодоступных местах имеется второй интерфейс для модема GSM. В этом случае ALPHA 2 можно программировать на расстоянии в сотни километров. Это упрощает техническое обслуживание и значительно увеличивает экономический эффект. Одновременно через тот же самый модем ALPHA 2 может посылать сообщения по электронной почте или SMS с информацией о текущем состоянии системы или аварийные сообщения.

Прогрессивная концепция

Контроллеры ALPHA 2 имеют множество функций для придания гибкости и универсальности в различных применениях. При этом они чрезвычайно просты в использовании. Например:

■ Защита программ

Программы можно защитить от нежелательного доступа паролем. Тем самым охраняются и авторские права программиста, так как защищенную программу невозможно скопировать.



Морозная погода - не проблема для контроллера ALPHA

■ Встроенные часы с календарем

Во всех контроллерах ALPHA встроены часы с функцией календаря. Эти часы с календарем позволяют заранее запрограммировать до 1200 событий в определенные дни, месяцы или годы. Это упрощает управление нагревательными устройствами, сигнализацией или осветительными установками, которые можно легко запрограммировать, например, на время отпусков или школьных каникул.

Кроме того, контроллеры ALPHA 2 автоматически переходят на летнее и зимнее время. Приемник радиосигнала времени DCF77 еще более упрощает работу с внутренними часами.

■ Надежная память

Программы постоянно хранятся в EEPROM контроллера ALPHA 2. Переменные данные (например, время суток, дата, фактические значения таймеров и счетчиков) сохраняются еще 20 дней после выключения напряжения питания. Таким образом, ваши данные защищены даже в случае длительного пропадания питания.

■ Большой диапазон рабочей температуры

Контроллеры ALPHA рассчитаны на диапазон температуры окружающего воздуха от -25 °C до +55 °C. Поэтому они идеально подходят как для применения в помещениях, так и снаружи.

Характеристики ///

Базовые блоки	AL2-10MR-D	AL2-10MR-A	AL2-14MR-D	AL2-14MR-A	AL2-24MR-D	AL2-24MR-A
Входы/выходы	10		14, с возможностью расширения до макс. 18		24, с возможностью расширения до макс. 28	
Электропитание	24 V DC	100 – 240 V AC	24 V DC	100 – 240 V AC	24 V DC	100 – 240 V AC
Цифровые входы	6		8		15	
Аналоговые входы (0...10 В, 9 бит)	6	нет	8	нет	8	нет
Релейные выходы	4		6		9	
Номинальный ток	8 А		8 А		8 А (4х)/2 А (5х)	
Функциональные блоки	Max. 200		Max. 200		Max. 200	
Размеры (Ш x В x Г) в мм	71,2 x 90 x 52		124,6 x 90 x 52		124,6 x 90 x 52	
Модули расширения ALPHA 2						
AL2-4EX*	4 цифровых входа (24 В пост.) с 2 выбираемыми высокоскоростными счетчиками (1 кГц)					
AL2-4EX-A2*	4 цифровых входа (240 В пер.)					
AL2-4EYT*	4 транзисторных выходов (1 А)					
AL2-4EYR*	4 релейных выходов (2 А)					
AL2-2DA*	2 аналоговых выходов (0...10 В / 4...20 мА)					
AL2-2PT-ADP	адаптер для подключения 2 датчиков температуры Pt100					
AL2-2TC-ADP	адаптер для подключения 2 термоэлементов (тип К)					
Принадлежности для ALPHA 2						
AL-PCS/WIN-EU	среда программирования для Windows; компакт-диск на 7 языках (D/GB/F/I/E/S/RUS), с документацией и примерами программ					
AL-PCS/WIN-EU-Demo	демо-версия среды программирования (без функции передачи); CD для Windows на 7 языках (D/GB/F/I/E/S/RUS), с документацией и примерами программ					
AL-232CAB	кабель для соединения ALPHA 2 с компьютером, длина: 2,5 м					
AL2-GSM-CAB	кабель интерфейса RS232C со вторым последовательным интерфейсом					
AL2-EEPROM-2	кассета памяти емкостью до 200 функциональных блоков					
AL2-ASI-BD*	коммуникационный модуль для подключения в качестве подчиненного устройства к системе AS-Interface					
AL-FRAME 10-IP40	защитная панель (класс защиты IP40)					
AL-FRAME 20-IP40	защитная панель с прозрачной крышкой (класс защиты IP54)					
AL-FRAME 10-IP54	защитная панель с прозрачной крышкой (класс защиты IP54)					
AL-FRAME 20-IP54	защитная панель с прозрачной крышкой (класс защиты IP54)					
ALPHA POWER 24 – 1.5	сетевой блок (вход: 100...240 В пер., выход: 24 В пост., 1,5 А)					

* Примечание: не возможно для базовых блоков AL2-10MR

Учитывайте, что серия ALPHA 2 иногда обозначается как Alpha XL.

EUROPEAN BRANCHES

MITSUBISHI ELECTRIC EUROPE B.V. 25, Boulevard des Bouvets F-92741 Nanterre Cedex Phone +33 1 55 68 55 68	FRANCE
MITSUBISHI ELECTRIC EUROPE B.V. Gothaer Straße 8 D-40880 Ratingen Phone +49 (0) 21 02/4 86-0	GERMANY
MITSUBISHI ELECTRIC EUROPE B.V. Westgate Business Park, Ballymount IRL-Dublin 24 Phone +353 (0) 1 4198800	IRELAND
MITSUBISHI ELECTRIC EUROPE B.V. C.D. Colleoni - P.Sirio, Viale Colleoni 7 I-20041 Agrate Brianza (MI) Phone +39 (0) 3 96 05 31	ITALY
MITSUBISHI ELECTRIC EUROPE B.V. Carretera de Rubí, 76-80 E-08190 Sant Cugat del Vallés Phone +34 93 565 3131	SPAIN
MITSUBISHI ELECTRIC EUROPE B.V. Travelers Lane GB-Hatfield Herts. AL10 8 XB Phone +44 (0) 1707/27 61 00	UK

Официальные дистрибьюторы

3АО «Автоматика-Север» Санкт-Петербург Тел.: +7 812 303 9648 as@avtsev.spb.ru www.avt.com.ru	Россия	000 «Электростиль» Москва Тел.: +7 495 542 4323 info@estil.ru www.electrostyle.ru, www.estil.ru	Россия	000 «РПС-Автоматика» Минеральные воды Тел.: +7 87922 69 954 sales@rps-a.ru www.rps-a.ru	Россия	000 «Электротехнические системы Сибирь» Новосибирск Тел.: +7 3832 315 0150 info@eltechsystems.ru www.csc-sib.ru	Россия	СП «КСК-Автоматизация» Киев Тел.: +380 44 494 3355 csc-a@csc-a.kiev.ua www.csc-a.com.ua	Украина
3АО «Индустриальные компьютерные системы» Санкт-Петербург Тел.: +7 812 271 5602 spb@icos.ru, www.ipc2u.ru	Россия	000 «Электротехнические системы Сибирь» Москва Тел.: +7 495 416 4321 alex@privod.ryazan.ru, www.eltechsystems.ru	Россия	000 «Электростиль» Самара Тел.: +7 8462 79 4506 info@estil.ru www.electrostyle.ru, www.estil.ru	Россия	3АО «НТЦ Приводная Техника» Новосибирск Тел.: +7 383 218 2720 nsk@privod.ru www.privod.ru	Россия	000 «Техникон» Минск Тел.: +375 17 210 4626 technikon@belsonet.net www.technikon.by	Беларусь
ПТФ «Юнис» Санкт-Петербург Тел.: +7 812 325 3653 consys@consys.spb.ru www.consys.spb.ru	Россия	3АО «НТЦ Приводная техника» Рязань Тел.: +7 0912 24 1376 alex@privod.ryazan.ru www.privod.ru, www.plc.ru	Россия	000 «Электростиль» Казань Тел.: +7 843 248 5692 info@estil.ru www.electrostyle.ru, www.estil.ru	Россия	3АО «НТЦ Приводная техника» Иркутск Тел.: +7 3952 24 3816 info@privod.ru www.privod.ru, www.plc.ru	Россия	«Интерсис» Кишинев Тел.: +373 22 664 242 intehsis@mdl.net	Молдова
3АО «НТЦ Приводная техника» Санкт-Петербург Тел.: +7 812 327 1512 privod.spb@mail.ru www.privod.ru, www.plc.ru	Россия	3АО «НТЦ Приводная техника» Старый Оскол Тел.: +7 0725 22 5829 stprivod@belgts.ru www.privod.ru, www.plc.ru	Россия	3АО «Индустриальные компьютерные системы»(ICOS) Набережные Челны Тел.: +7 8552 38 9440 cheln@icos.ru www.icos.ru	Россия	000 «Электростиль» Хабаровск Тел.: +7 4212 25 3466 info@estil.ru www.electrostyle.ru, www.estil.ru	Россия	ТОО «Казпромавтоматика» Караганда Тел.: +7 3212 501 150 info@kpkaz.com www.kpkaz.com	Казахстан
000 «Электростиль» Санкт-Петербург Тел.: +7 812 336 2872 info@estil.ru www.electrostyle.ru, www.estil.ru	Россия	000 «РПС-Автоматика» Ростов-на-Дону Тел.: +7 863 230 4849 sales@rps-a.ru www.rps-a.ru	Россия	НПП «Уралэлектра» Екатеринбург Тел.: +7 343 253 2745 info@urallektra.ru	Россия				
3АО «Индустриальные компьютерные системы» Москва Тел.: +7 495 232 0207 mail@icos.ru www.icos.ru, www.ipc2u.ru	Россия	000 «Электростиль» Ростов-на-Дону Тел.: +7 863 248 8824 info@estil.ru www.electrostyle.ru, www.estil.ru	Россия	3АО «Индустриальные компьютерные системы»(ICOS) Екатеринбург Тел.: +7 343 156 26 ekb@icos.ru www.icos.ru, www.ipc2u.ru	Россия				
3АО «НТЦ Приводная техника» Москва Тел.: +7 495 790 7210 info@privod.ru www.privod.ru, www.plc.ru	Россия	000 «РПС-Автоматика» Краснодар Тел.: +7 861 232 7952 sales@rps-a.ru www.rps-a.ru	Россия	000 «Электростиль» Новосибирск Тел.: +7 3832 106 626 info@estil.ru www.electrostyle.ru, www.estil.ru	Россия				

MITSUBISHI ELECTRIC EUROPE B.V. /// РОССИЯ /// Москва /// Космодамианская наб., 52, стр. 5

Тел.: +7 495 721 20 70 /// Факс: +7 495 721 20 71 /// automation@mitsubishielectric.ru /// www.mitsubishi-automation.ru



Mitsubishi Electric Europe B.V. /// FA - European Business Group /// Gothaer Straße 8 /// D-40880 Ratingen /// Germany
Тел.: +49(0)2102-4860 /// Fax: +49(0)2102-486112 /// info@mitsubishi-automation.de /// www.mitsubishi-automation.de

Тех. параметры могут быть изменены /// Art.-№ 191893-A /// 10.2006